



**Einbauanleitung Steuerung  
Auspuffklappe Audi RS4 B7**

Sehr geehrte Kunden,

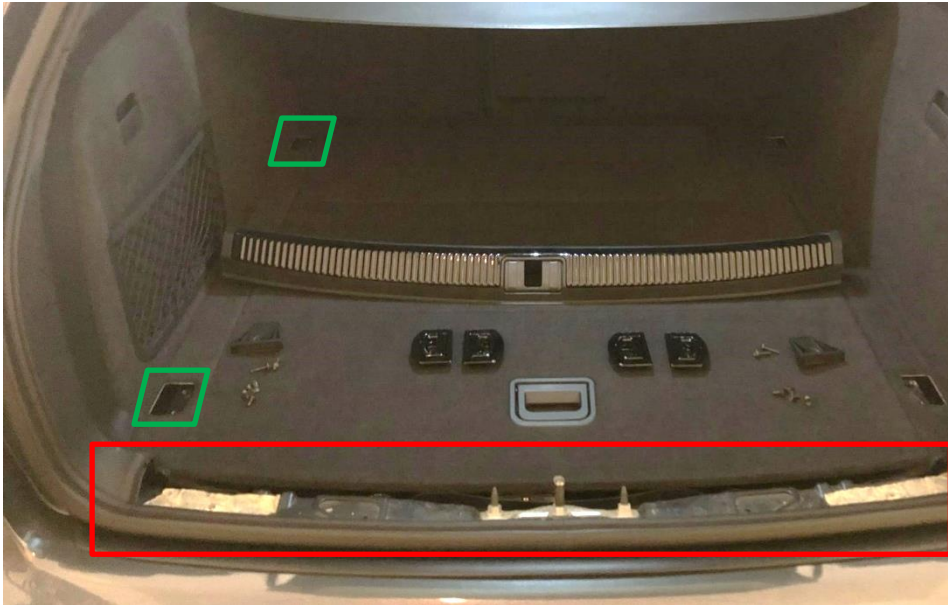
wir haben aktuell leider nicht genügend Bilder vom RS4 B7 vorliegen um den Einbau komplett bebildert darstellen zu können.

**Die folgenden Anweisungen basieren auf den uns aktuell vorliegenden Informationen und können daher unter Umständen Fehler aufweisen und/oder unvollständig sein.**

**Falls Ihnen beim Einbau Besonderheiten auffallen die in der Anleitung nicht beschrieben sind oder Sie Bilder vom Einbau gemacht haben, würden wir uns natürlich freuen wenn Sie uns diese Informationen zur weiteren Verbesserung der Anleitung zur Verfügung stellen könnten.**

### Ladekantenabdeckung ausbauen:

Entfernen Sie den Kofferraumboden und entfernen Sie anschließend die Ladekantenabdeckung (rot im Bild), diese ist zum Großteil nur geklipst aber auch mit 4 (Avant) bzw. 2 (Limousine) Schrauben/Muttern befestigt:



### Seitenverkleidung Kofferraum ausbauen:

Anschließend bauen Sie die Seitenverkleidung im Kofferraum auf der Fahrerseite aus (beim Avant ist normalerweise nur ein lösen und leichtes wegklappen der Verkleidung ausreichend, sollte der Platz nicht ausreichen muss die Verkleidung komplett ausgebaut werden).

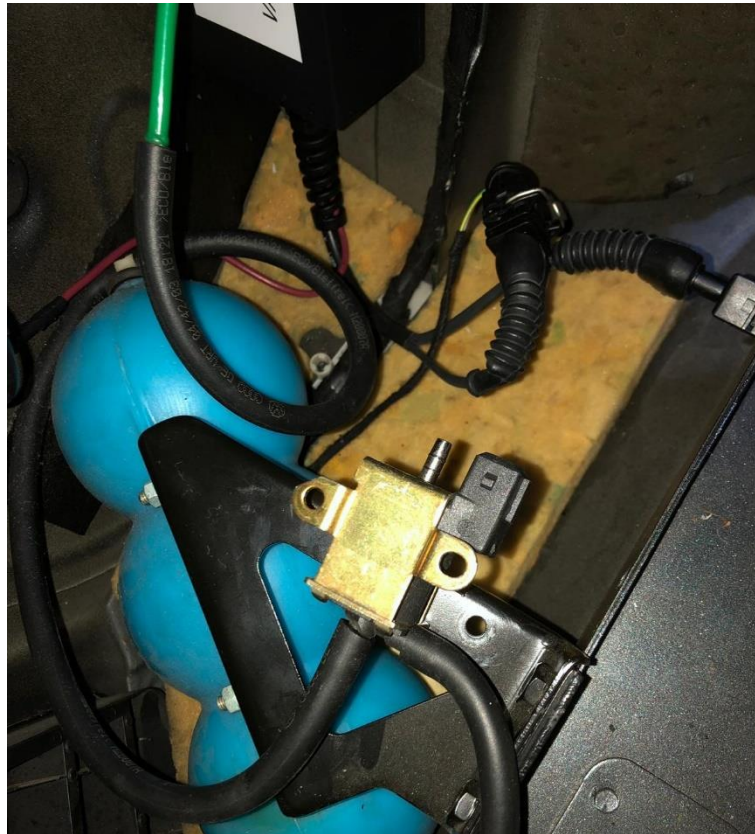
Die Seitenverkleidung ist mehrfach geklipst und an den 2 Verzurrösen (grün im Bild) verschraubt, beim Avant befindet sich zusätzlich oberhalb der Klappe noch eine weitere Schraube.

### Anschluss der Steuerung:

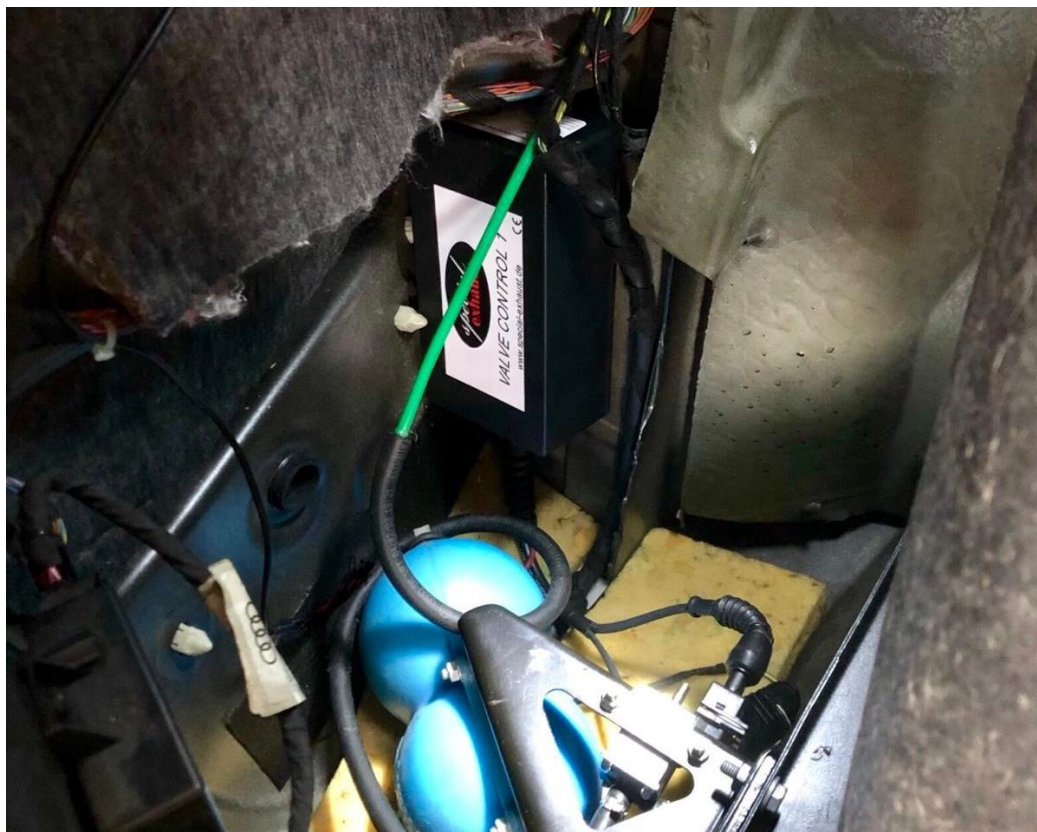
Nachdem die Seitenverkleidung ausgebaut bzw. etwas zur Seite gedrückt wurde, ist nun der Unterdruckspeicher (blau im Bild) sowie das Magnetventil sichtbar:



Stecken Sie den Serienstecker am Magnetventil ab und verbinden Sie ihn mit dem passenden Gegenstecker an der Klappensteuerung. Stecken Sie anschließend den 2. Stecker der Klappensteuerung ans Magnetventil:



Positionieren Sie die Steuerungen wie am Bild zu sehen und befestigen Sie diese am besten mit selbstklebendem Klettverschluss an der Karosserie:





Befestigen Sie anschließend das Massekabel am serienmäßigen Massepunkt:



Testen Sie die Steuerung bei laufendem Motor und bauen Sie anschließend alles in umgekehrter Reihenfolge wieder ein.

**BITTE BEACHTEN:** Die Auspuffklappe ist, bei den meisten Fahrzeugen, im Stand grundsätzlich IMMER geöffnet, ein Test der „Dauer auf“-Funktion ist daher nur bei der Fahrt möglich. Am besten ist der Unterschied bei gehaltenem Gas oder geringer Beschleunigung im Bereich von 3.000 bis 4.000 1/min zu hören.

Beim Audi RS4 B7 wird die Steuerung nur mit Strom versorgt wenn der Motor läuft, entsprechend kann die Steuerung erst dann bedient werden.



Inhaber: Christian Müller

Vorstadt 15

94577 Winzer

Telefon: +49 (0)9901 200981

Fax: +49 (0)9901 200983

[www.special-exhaust.de](http://www.special-exhaust.de)

[info@special-exhaust.de](mailto:info@special-exhaust.de)