



**Einbauanleitung
Valve Control 2
Ford Focus RS MK3**

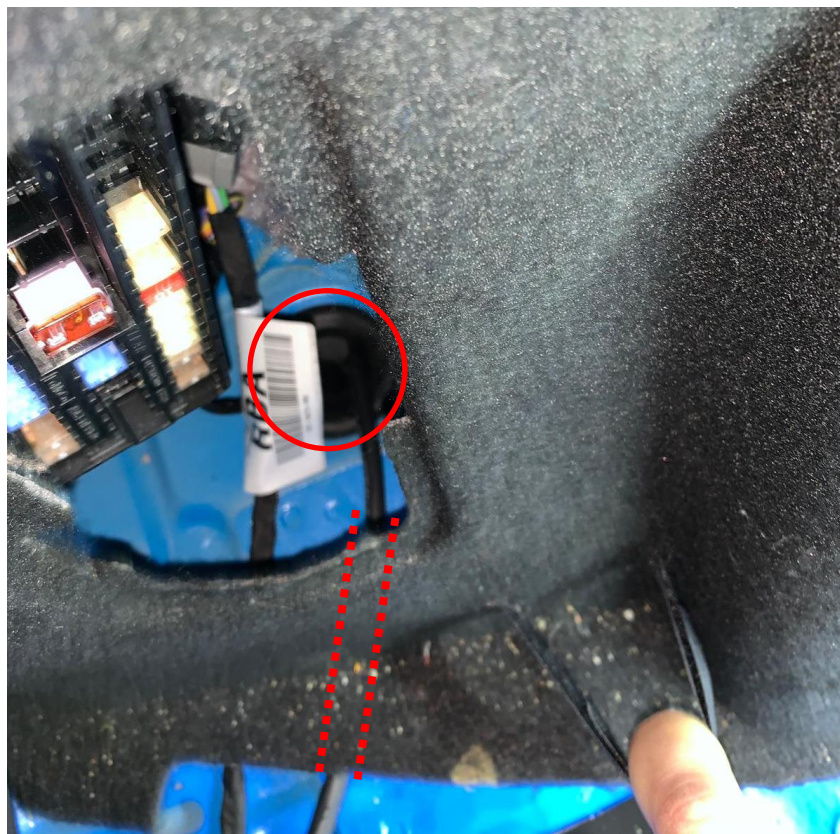
Entfernen Sie zunächst den Kofferraumboden und lösen Sie die Verschraubung des Subwoofers. Stecken Sie anschließend den Stecker vom Subwoofer ab und entfernen Sie den Subwoofer sowie die Schaumstoffteile aus dem Kofferraum:



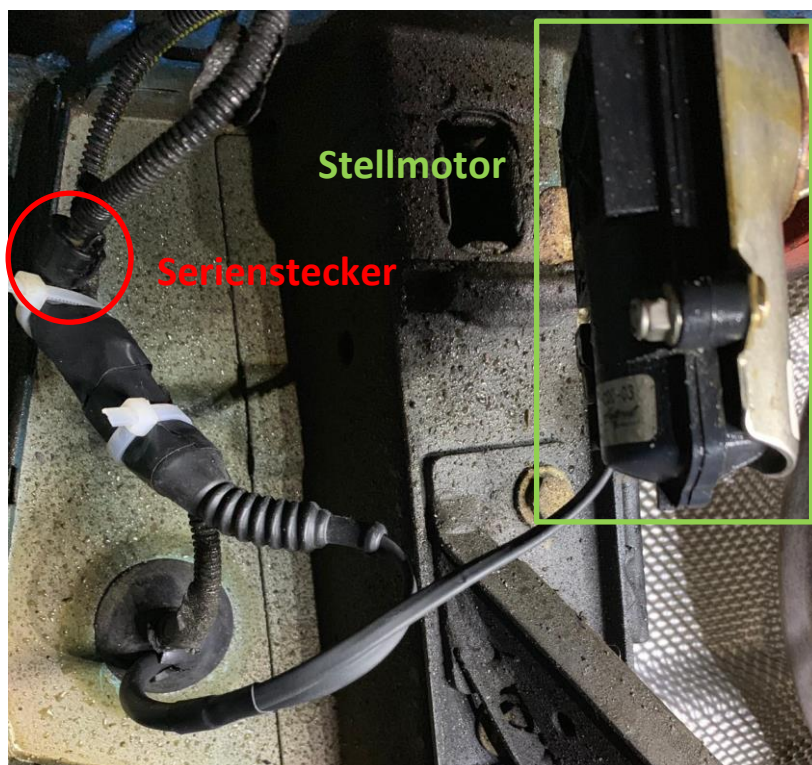
Entfernen Sie die Wartungsklappe im linken Seitenteppich durch vorsichtiges aushebeln:



Weiten Sie die Tülle mit einem großen Schraubenzieher auf und führen Sie die Kabel zunächst von unten hinter die Seitenverkleidung und dann durch die Tülle nach unten:



Ziehen Sie den Serienstecker vom Stellmotor ab und verbinden Sie ihn mit dem passenden Gegenstecker der Steuerung. Stecken Sie anschließend den 2. Stecker der Steuerung am Stellmotor an:



Bauen Sie nun alle Serienteile in umgekehrter Reihenfolge wieder ein und positionieren Sie die Steuerung im Schaumstoffteil:



Testen Sie anschließend die Steuerung, bei laufendem Motor, auf Ihre Funktion.



Inhaber: Christian Müller

Vorstadt 15

94577 Winzer

Telefon: +49 (0)9901 200981

Fax: +49 (0)9901 200983

www.special-exhaust.de

info@special-exhaust.de