



**Einbauanleitung  
Valve Control 2  
Audi RS Q3**



Entfernen Sie zunächst den Kofferraumboden:



Nehmen Sie anschließend die Styroporwanne heraus:





Mittig unterhalb der Ladekantenabdeckung befindet sich die Kabeldurchführung:



Ziehen Sie den Ladekantenschutz nach oben weg um besser an die Kabeldurchführung zu gelangen:





Ziehen Sie die Kabeldurchführung aus der Karosserie und erweitern Sie das Loch gegebenenfalls (z. B. mit einem Cuttermesser).

Führen Sie nun vorsichtig die Stecker der Steuerung hindurch und stecken Sie anschließend die Kabeldurchführung wieder in die Karosserie.



Befestigen Sie das Kabel der Steuerung mit Kabelbindern am Serienkabel:

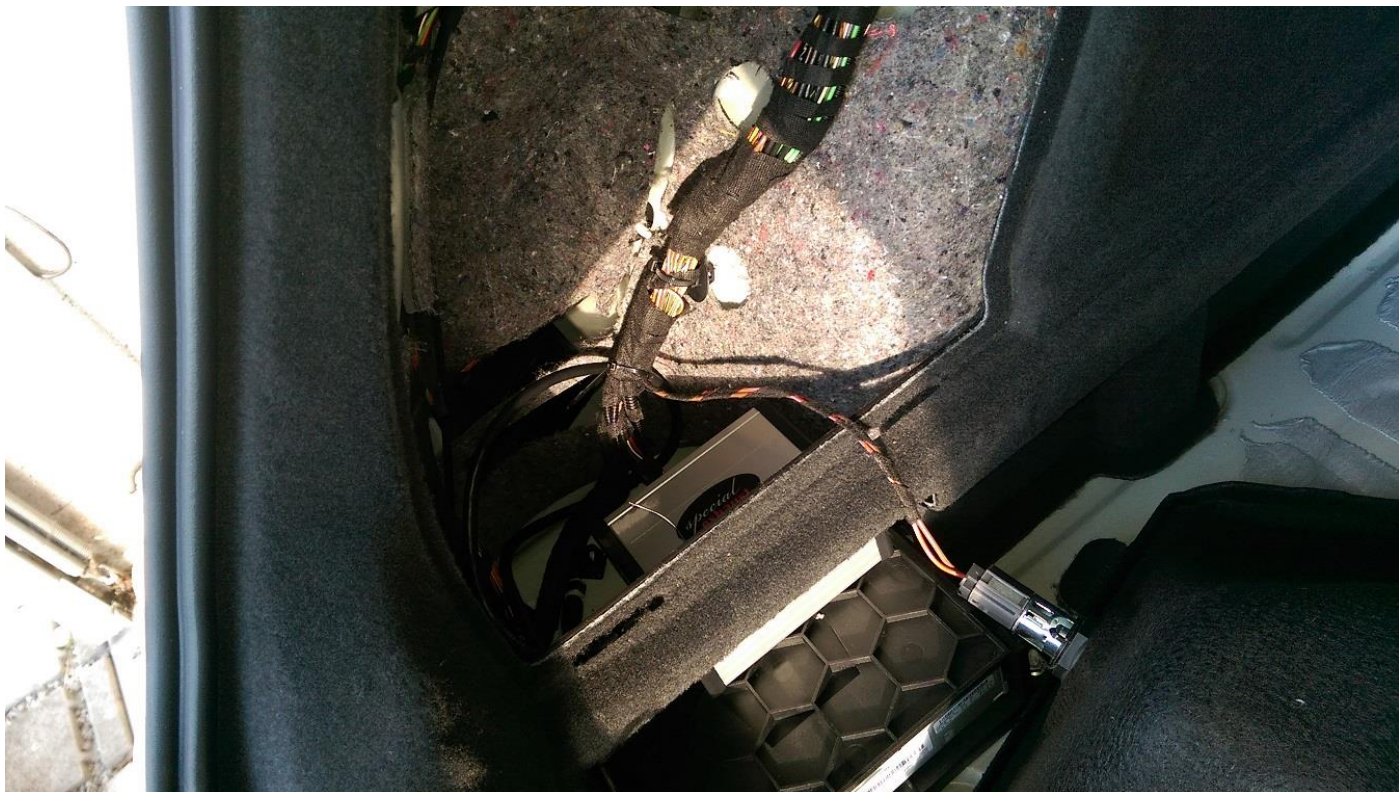




Ziehen Sie nun den Serienstecker am Stellmotor ab, verbinden Sie den Serienstecker mit dem passenden Gegenstecker der Steuerung und stecken Sie den 2. Stecker der Steuerung auf den Stellmotor. Fixieren Sie gegebenenfalls die Stecker mittels Kabelbinder wie in diesem Beispiel zu sehen:



Die Steuerung selbst kann gut in der Styroporwanne oder hinter der Seitenverkleidung deponiert werden:





Falls erforderlich dichten Sie die Kabeldurchführung mit etwas Silikon-Dichtmasse ab und montieren Sie anschließend wieder die Ladekantenabdeckung:



Testen Sie anschließend die Steuerung, bei laufendem Motor, auf Ihre Funktion.



### **A = Sport-Modus**

Die Klappen sind permanent geöffnet.

### **B = Komfort-Modus**

Die Klappen sind permanent geschlossen.

### **D = Serien-Modus**

Die Steuerung der Klappen erfolgt wie beim Serienfahrzeug.



Inhaber: Christian Müller

Vorstadt 15

94577 Winzer

Telefon: +49 (0)9901 200981

Fax: +49 (0)9901 200983

[www.special-exhaust.de](http://www.special-exhaust.de)

[info@special-exhaust.de](mailto:info@special-exhaust.de)